



Catálogo

UNIFORMES

Escolares



EUROSAVOY

Licensed by



adversia

dcb  
dacobei

ISO 9001 : 2015

ISO 14001 : 2015

ISO 45001 : 2018



0273

OEKO-TEX®  
CONFIDENCE IN TEXTILES  
**STANDARD 100**



2021OK1936 AITEX



2022OK0607 AITEX

Control de sustancias nocivas.  
[www.oeko-tex.com/standard100](http://www.oeko-tex.com/standard100)

Color! El

es el combustible de

La  
Imaginación



Peppa Pig Pg. 04

my LITTLE PONY Pg. 13

Play-Doh Pg. 20

Mr. Potato Head Pg. 23

EUROSAVOY Pg. 26

Índice Visual pg.59



.....

- PEPPA PIG.....4-12
- MY LITTLE PONY.....13-18
- PLAY-DOH.....20-22
- MR.POTATO HEAD.....23-25
- EUROSAVOY.....26-34
- DELANTALES Y GORROS.....35-38

.....

.....

- PANTALONES.....40-43
- FALDAS.....44
- VESTIDO.....45
- AMERICANAS.....46
- PERSONALIZACIÓN.....48
- .....
- CAMISETAS.....50
- POLOS.....51
- PANTALÓN DEPORTIVO.....52
- CAMISETA MANGA LARGA.....53
- SUDADERA.....53-54
- CORTAVIENTO.....55
- CHAQUETA.....56
- MOCHILA.....57
- GORRAS.....57
- DELANTAL.....58
- ÍNDICE VISUAL.....59

.....



# Índice

# Peppa Pig™



**Estola profesora**  
Mod. 130204

- Color: 0064H
- Talla: Única
- 100% Poliéster
- Estola profesora con cintas para ajustar cintura y bolsillo central interior.



**Mochila**  
Ref. 130003

- Color: 0064H
- 100% Poliéster
- Mochila de tela con bolsillo exterior y cuerdas para colgar.



**Bata Escolar Gomas**  
Ref. 130400

- Color: 0064H
- Tallas: 00 - 0 - 2 - 4
- 100% Poliéster
- Bata con gomas en cuello y puños, bolsillo central superpuesto.





**Casulla de profesora**  
Ref. 130802

-Color: 0076H

-Talla: Única

-100% Poliéster

-Casulla de profesora con cintas para ajustar cintura y bolsillo central interior.



6



**Mochila**  
Ref. 130007

-Color: 0071H

-70% Poliéster.

-30% Algodón.

Estampación:

-100% Poliéster

-Mochila de tela con bolsillo exterior y cuerdas para colgar.



**Bata Escolar Botones**  
Ref. 130406

-Color: 0071H

-Tallas: 0 - 2 - 4 - 6

-70% Poliéster.

-30% Algodón.

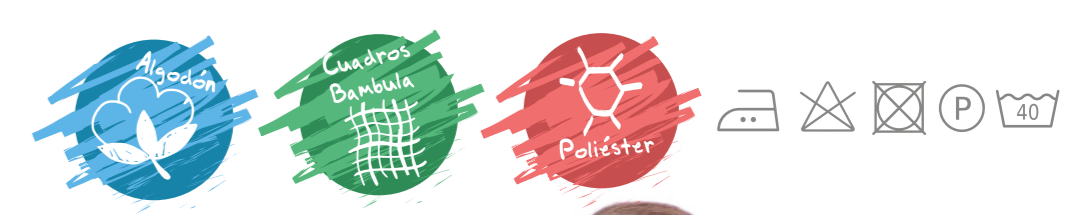
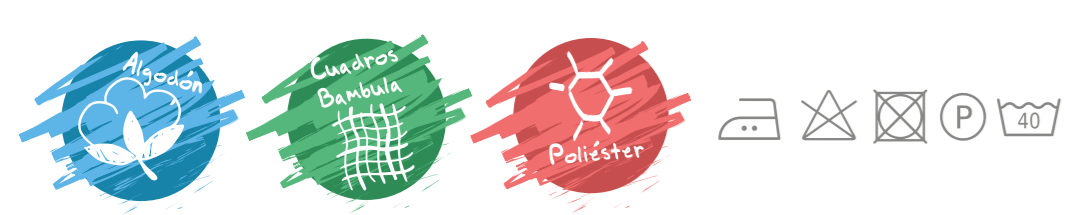
Estampación:

-100% Poliéster

-Bata con botones en centro delantero, canesú izquierdo estampado, gomas en los puños y bolsillo lateral.



7



**Bata Escolar Gomas**  
Ref. 130403

- Color: 0067H
- Tallas: 00 - 0 - 2 - 4
- 35% Poliéster, 65% Algodón
- Estampación:
- 100% Poliéster
- Bata con gomas en cuello y puños, bolsillo central superpuesto.

**Mochila**  
Ref. 130005

- Color: 0067H
- 35% Poliéster, 65% Algodón
- Estampación:
- 100% Poliéster
- Mochila de tela con bolsillo exterior y cuerdas para colgar.



**Casulla de profesora**  
Ref. 130803

- Color: 0067H
- Talla: Única
- 35% Poliéster, 65% Algodón
- Estampación:
- 100% Poliéster
- Casulla de profesora con cintas para ajustar cintura y bolsillo central interior.



**Bata de profesora**  
Ref. 130608

- Color: 0067H
- Talla: 2XS a 3XL
- 35% Poliéster, 65% Algodón
- Estampación:
- 100% Poliéster
- Bata profesora con cremallera lateral, cintas para ajustar cintura y puños con goma.





**Mochila**  
Ref. 130002

**-Color:** 0066H  
-100% Poliéster  
-Mochila de tela con bolsillo exterior y cuerdas para colgar.



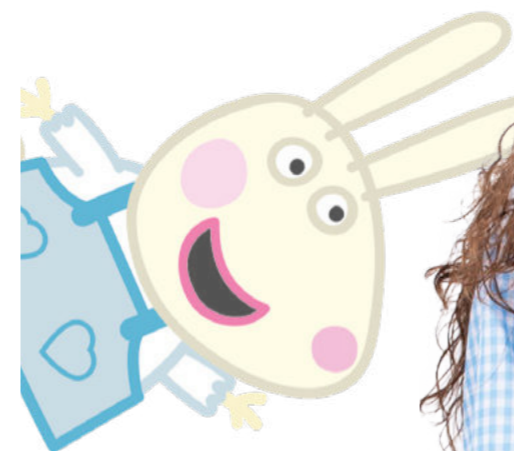
**Bata Escolar Gomas**  
Ref. 130401

**-Color:** 0066H  
**-Tallas:** 00 - 0 - 2 - 4  
-100% Poliéster  
-Bata con gomas en cuello y puños, bolsillo central superpuesto.



**Bata de profesora**  
Ref. 130609

**-Color:** 0074H  
**-Talla:** 2XS a 3XL  
-100% Poliéster,  
-Bata profesora con botones laterales, cintas para ajustar cintura y puños con goma.



**Bata de profesora**  
Ref. 130607

**-Color:** 0065H  
**-Talla:** 2XS a 3XL  
-70% Poliéster.  
-30% Algodón.  
Estampación:  
-100% Poliéster  
-Bata profesora con cremallera lateral, cintas para ajustar cintura y puños con goma.



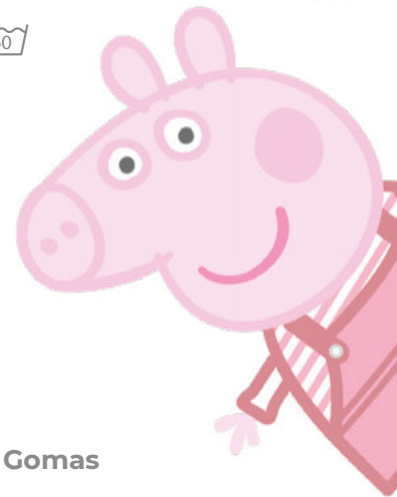
**Bata Escolar Gomas**  
Ref. 130402

**-Color:** 0065H  
**-Tallas:** 00 - 0 - 2 - 4  
-100% Poliéster  
-Bata con gomas en cuello y puños, bolsillo central superpuesto.



**Mochila**  
Ref. 130000

**-Color:** 0065H  
-100% Poliéster  
-Mochila de tela con bolsillo exterior y cuerdas para colgar.







**Mochila**  
Ref. 130004

- Color: 0072H
- 70% Poliéster.
- 30% Algodón.
- Estampación:
- 100% Poliéster
- Mochila de tela con bolsillo exterior y cuerdas para colgar.



**Bata Escolar Botones**  
Ref. 130408

- Color: 0072H
- Tallas: 00 - 0 - 2 - 4
- 70% Poliéster.
- 30% Algodón.
- Estampación:
- 100% Poliéster
- Bata con botones en centro delantero, canesú izquierdo estampado, gomas en los puños y bolsillo lateral.





**Bata Escolar Gomas**  
Ref. 130404

**-Color:** 0068H  
**-Tallas:** 00 - 0 - 2 - 4  
-70% Poliéster.  
-30% Algodón.  
Estampación:  
-100% Poliéster  
-Bata con gomas en cuello y puños, bolsillo central superpuesto.



**Mochila**  
Ref. 130001

**-Color:** 0068H  
-70% Poliéster.  
-30% Algodón.  
Estampación:  
-100% Poliéster  
-Mochila de tela con bolsillo exterior y cuerdas para colgar.



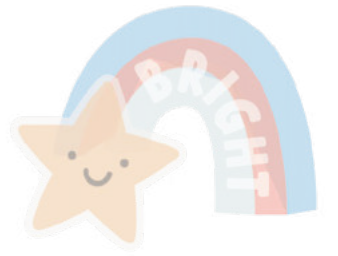
**Estola profesora**  
Mod. 130207

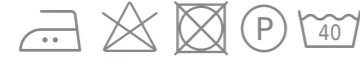
**-Color:** 0068H  
**-Talla:** Única  
-70% Poliéster.  
-30% Algodón.  
Estampación:  
-100% Poliéster  
-Estola profesora con cintas para ajustar cintura y bolsillo interior.



**Bata de profesora**  
Ref. 130602

**-Color:** 0068H  
**-Talla:** 2XS a 3XL  
-70% Poliéster.  
-30% Algodón.  
Estampación:  
-100% Poliéster  
-Bata profesora con cremallera central, cintas para ajustar cintura y puños con goma.





**Estola profesora**  
Mod. 130203

- Color:** 0069H
- Talla:** Única
- 65% Poliéster.
- 35% Algodón.
- Estampación:
- 100% Poliéster
- Estola profesora con cintas para ajustar cintura y bolsillo interior.

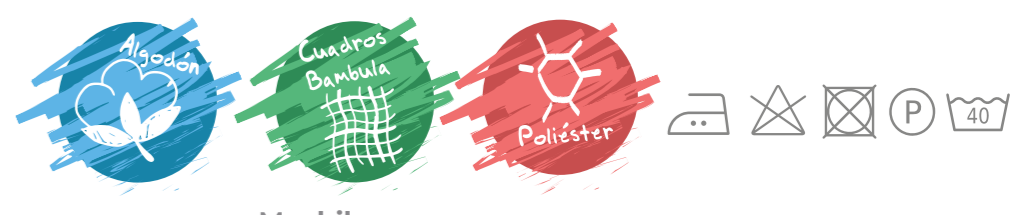


**Bata de profesora**  
Ref. 130600

- Color:** 0069H
- Talla:** 2XS a 3XL
- 65% Poliéster.
- 35% Algodón.
- Estampación:
- 100% Poliéster
- Bata profesora con cremallera central, cintas para ajustar cintura y puños con goma.

**Bata Escolar Botones**  
Ref. 130405

- Color:** 0069H
- Tallas:** 0 - 2 - 4 - 6
- 65% Poliéster.
- 35% Algodón.
- Estampación:
- 100% Poliéster
- Bata con botones en centro, canesú izquierdo estampado, gomas en los puños y bolsillos.



**Mochila**  
Ref. 130008

- Color:** 0069H
- 100% Poliéster
- Mochila de tela con bolsillo exterior y cuerdas para colgar.

**Casulla de profesora**  
Ref. 130800

- Color:** 0075H
- Talla:** Única
- 65% Poliéster.
- 35% Algodón.
- Estampación:
- 100% Poliéster
- Casulla de profesora con cintas para ajustar cintura y bolsillo interior.

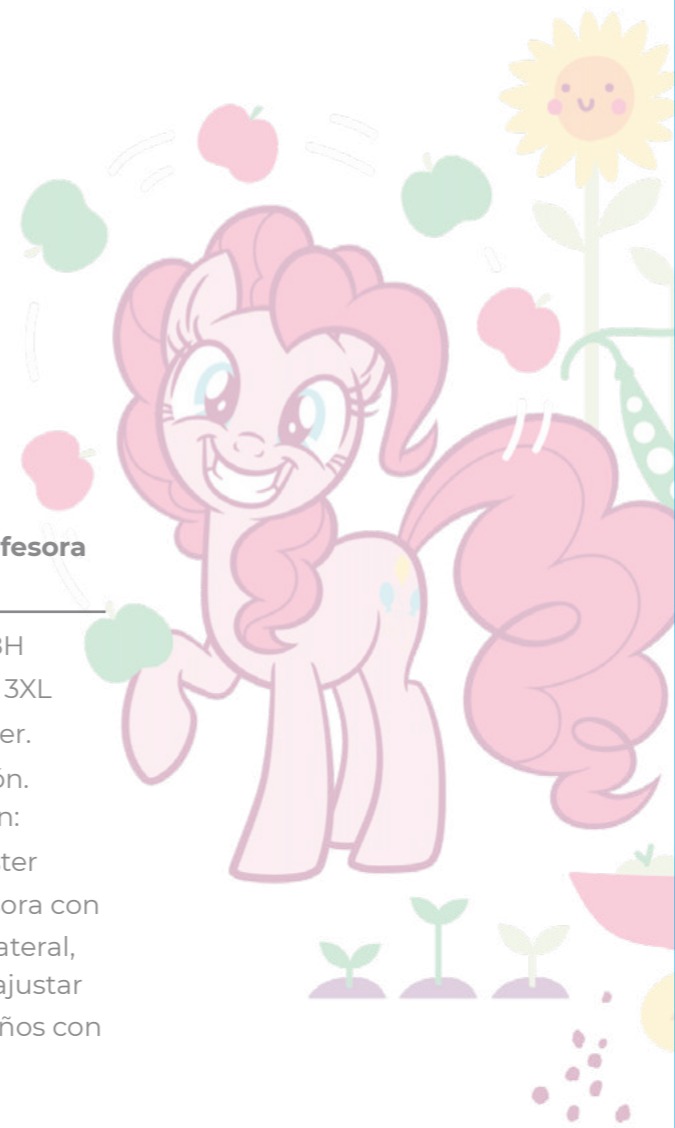




# FRIENDS GROW TOGETHER!

**Bata de profesora**  
Ref. 130606

- Color: 0078H
- Talla: 2XS a 3XL
- 70% Poliéster.
- 30% Algodón.
- Estampación:
  - 100% Poliéster
- Bata profesora con cremallera lateral, cintas para ajustar cintura y puños con goma.



## LO QUE UNO AMA EN LA INFANCIA SE QUEDA EN EL CORAZÓN PARA SIEMPRE

-Jean Jaques Rousseau





let's  
Create



**Bata de profesora**  
Ref. 130601

- Color: 0079H
- Talla: 2XS a 3XL
- 100% Poliéster.
- Bata profesora con cremallera central, cintas para ajustar cintura y puños con goma.



**Bata de profesora**  
Ref. 130603

- Color: 0080H
- Talla: 2XS a 3XL
- 70% Poliéster.
- 30% Algodón.
- Estampación:
- 100% Poliéster
- Bata profesora con cremallera central, cintas para ajustar cintura y puños con goma.





Estola profesora  
Mod. 130205

-Color: 0081H

-Talla: Única

-65% Poliéster.

-35% Algodón.

Estampación:

-100% Poliéster

-Estola profesora con cintas para ajustar cintura y bolsillo interior.



Estola profesora  
Mod. 130202

-Color: 0082H

-Talla: Única

-100% Poliéster.

-Estola profesora con cintas para ajustar cintura y bolsillo interior.





**Estola profesora**  
Mod. 130201

- Color: 0070H
- Talla: Única
- 100% Poliéster.
- Estola profesora con cintas para ajustar cintura y bolsillo interior.

**Bata de profesora**  
Ref. 130604

- Color: 0070H
- Talla: 2XS a 3XL
- 100% Poliéster.
- Bata profesora con cremallera central, cintas para ajustar cintura y puños con goma.



**Mochila**  
Ref. 130011

- Color: 0073H
- 70% Poliéster.
- 30% Algodón.
- Estampación: -100% Poliéster
- Mochila de tela con bolsillo exterior y cuerdas para colgar.



$$f(x) = 0(x^2 +$$



**Bata Escolar Botones**  
Ref. 130407

- Color: 0073H
- Tallas: 0 - 2 - 4 - 6
- 70% Poliéster.
- 30% Algodón.
- Estampación: -100% Poliéster
- Bata con botones en centro delantero, canesú izquierdo estampado, gomas en los puños y bolsillo lateral.

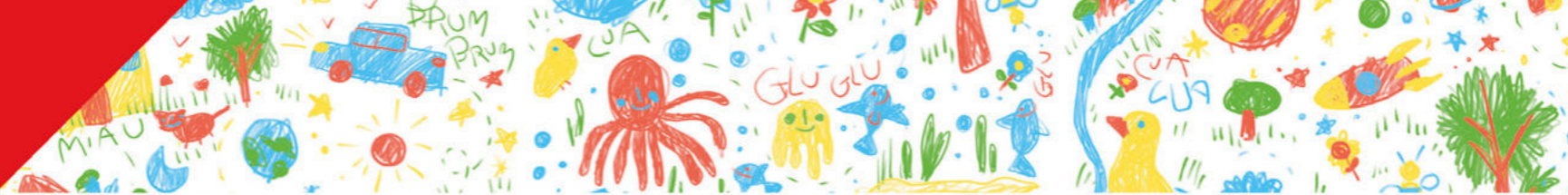


I THINK,  
THEREFORE  
I YAM!

**Estola profesora**  
Mod. 130200


- Color: 0077H
- Talla: Única
- 100% Poliéster.
- Estola profesora con cintas para ajustar cintura y bolsillo interior.






# EUROSAVOY



 Poliéster     



## HAVE A NICE DAY

**Casulla de profesora**  
Ref. 130804

- Color: 4003
- Talla: Única
- 100% Poliéster
- Casulla de profesora con cintas para ajustar cintura y bolsillo interior.



**Mochila**  
Ref. 130006

- Color: 4003
- 100% Poliéster
- Mochila de tela con bolsillo exterior y cuerdas para colgar.



**Bata Escolar Botones**  
Ref. 130409

- Color: 4003
- Tallas: 0 - 2 - 4 - 6
- 100% Poliéster.
- Bata con botones en centro delantero, canesú central estampado, gomas en los puños y bolsillo lateral.





**Mochila**  
Ref. 130009

**-Color:** 4001  
-70% Poliéster.  
-30% Algodón.  
Estampación: -100% Poliéster  
-Mochila de tela con bolsillo exterior y cuerdas para colgar.



**Mochila**  
Ref. 130010

**-Color:** 4002  
-70% Poliéster.  
-30% Algodón.  
Estampación:  
-100% Poliéster  
-Mochila de tela con bolsillo exterior y cuerdas para colgar.



**Bata Escolar Botones**  
Ref. 130410

**-Color:** 4002  
**-Tallas:** 0 - 2 - 4 - 6  
-70% Poliéster.  
-30% Algodón.  
Estampación: -100% Poliéster  
-Bata con botones forrados en el centro, canesú central estampado, gomas en los puños y bolsillos.

**Bata Escolar Botones**  
Ref. 130411

**-Color:** 4001  
**-Tallas:** 0 - 2 - 4 - 6  
-70% Poliéster.  
-30% Algodón.  
Estampación: -100% Poliéster  
-Bata con botones forrados en el centro, canesú central estampado, gomas en los puños y bolsillos.



**Estola profesora**  
Mod. 130206

**-Color:** 4008  
**-Talla:** Única  
-70% Poliéster.  
-30% Algodón.  
Estampación:  
-100% Poliéster  
-Estola profesora con cintas para ajustar cintura y bolsillo interior.



Let's  
GO



**Casulla de profesora**  
Ref. 130805

- Color: 4013
- Talla: Única
- 100% Poliéster
- Casulla de profesora con cintas para ajustar cintura y bolsillo interior.



**Bata de profesora**  
Ref. 130610

- Color: 4004
- Talla: 2XS a 3XL
- 100% Poliéster.
- Bata profesora con botones laterales, cintas para ajustar cintura y puños con goma.



**Casulla de profesora**  
Ref. 130806

- Color: 4004
- Talla: Única
- 100% Poliéster
- Casulla de profesora con cintas para ajustar cintura y bolsillo interior.



**Bata Oxford**  
Ref. 113600 Blanco

- Color: 00 Blanco
- Tallas: 2XS a 4XL
- 65% Poliéster.
- 35% Algodón.
- Bata con botones y 3 bolsillos.



**Bata Londres**  
Ref. 113601 Blanco

- Color: 00 Blanco
- Tallas: 2XS a 2XL
- 65% Poliéster.
- 35% Algodón.
- Bata con botones y 3 bolsillos.



**Bata de profesora**  
Ref. 130605

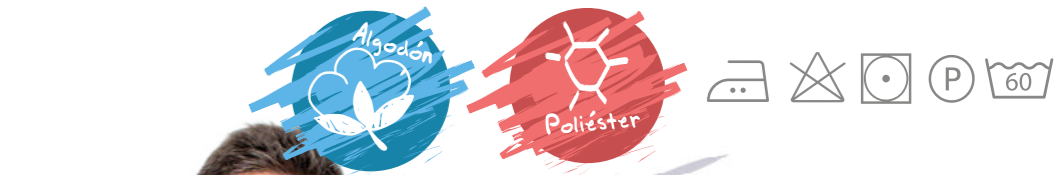
- Color de vivos:
- 4006 Rojo
- 4007 Azul

- Talla: 2XS a 3XL
- 100% Poliéster.
- Bata profesora con cremallera central, cintas para ajustar cintura puños con goma y bolsillos laterales.



**Bata Batt**  
Ref. 113604

- Color: 00 Blanco
- Tallas: XS a 2XL
- 65% Poliéster.
- 35% Algodón.
- Bata con botones y 3 bolsillos.



# HAPPY SCHOOL



**Bata Tulsa**  
Ref. 113603

- Color: 00 Blanco
- Tallas: XS a 2XL
- 100% Poliéster
- Bata de microfibra con broches y 3 bolsillos.



**Bata de profesora**  
Ref. 130611

**-Color de vivos:**

- 4008 Rosa
- 4009 Rojo
- 4010 Azul

**-Talla: 2XS a 3XL**

- 100% Poliéster.
- Bata profesora con botones laterales, cintas para ajustar cintura, puños con goma y bolsillo lateral.

## Delantales y Gorros de cocina infantiles

¡Con sus personajes favoritos!



**DELANTALES**  
Mod. Hasbro  
Código 130300

- Tallas:**  
0 a 6 años: 47x40 cm  
6 a 12 años: 60x50 cm

**Composición:**  
-100% Poliéster  
-160 gr/m<sup>2</sup>

**GORROS**  
Mod. Hasbro  
Código 130500

- Tallas:**  
-Única

**Composición:**  
-100% Poliéster  
-160 gr/m<sup>2</sup>



Mr. Potato Head



Tallas Delantales 6 a 12 Años



Color: 0084H



Color: 0083H



Tallas Delantales 0 a 6 Años

Peppa Pig

Color: 0090H

Color: 0088H

Color: 0086H



Tallas Delantales 0 a 12 Años



Color: 0087H



Color: 0086H



Color: 0085H



# UNIFORMES Escolares



Reduce el presupuesto familiar dirigido al vestuario.



Ayuda al medioambiente minimizando el consumo de ropa.



Mejora el rendimiento de los alumnos, creando un ambiente más formal y académico.



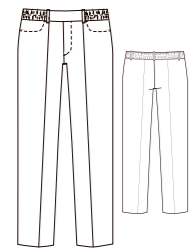
Establece claramente el tiempo dedicado al ocio y la educación.



Evita desigualdades sociales y personales creando un sentimiento igualitario.



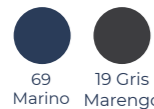
# Pantalones



**N-3:** Pantalón con goma  $\frac{3}{4}$  en cintura, bolsillo tipo americano y bragueta simulada.

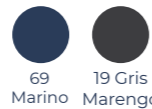
**Pantalón Largo**  
Mod. N-3  
Serie 6183

**-Composición:**  
-65% Poliéster.  
-35% Viscosa.  
**-Talla:** 2 - 4 - 6 - 8 - 10  
**-Colores:**



**Pantalón Corto**  
Mod. N-2  
Serie 6183

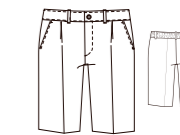
**-Composición:**  
-65% Poliéster.  
-35% Viscosa.  
**-Talla:** 2 - 4 - 6 - 8 - 10  
**-Colores:**



**N-2:** Bermuda con goma  $\frac{3}{4}$  en cintura, bolsillo tipo americano y bragueta simulada.



# Pantalones



**N-4:** Bermuda con media goma en cintura, botón, cremallera, pinzas, bolsillo trasero con ojal y botón.

**Pantalón Corto**  
Mod. N-4  
Serie 6183

**-Composición:**  
-65% Poliéster.  
-35% Viscosa.  
**-Talla:** 8 - 10 - 12 - 14 - 16 - 18 - 20  
**-Colores:**



**N-5:** Pantalón con  $\frac{1}{2}$  goma en cintura, botón, cremallera, pinzas, bolsillo trasero con ojal y botón.

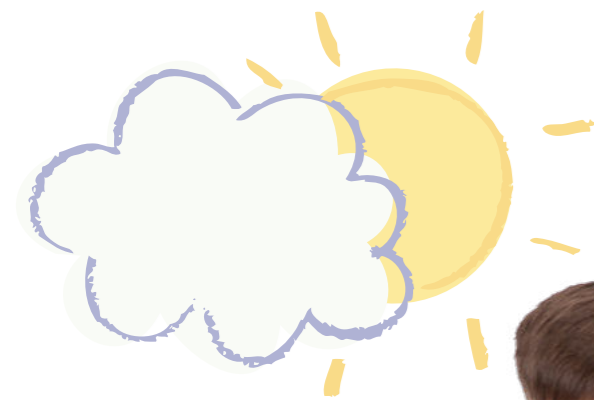


**Pantalón Largo**  
Mod. N-5  
Serie 6183

**-Composición:**  
-65% Poliéster.  
-35% Viscosa.  
**-Talla:** 8 - 10 - 12 - 14 - 16 - 18 - 20  
**-Colores:**



# Pantalones



**N-2:** Bermuda con goma  $\frac{3}{4}$  en cintura, bolsillo tipo americano y bragueta simulada.

**Pantalón Largo**  
Mod. N-3  
Serie 6172

**-Composición:**  
-100% Poliéster.  
**-Talla:** 2 - 4 - 6 - 8 - 10  
**-Colores:**  
69 Marino 19 Gris Marengo

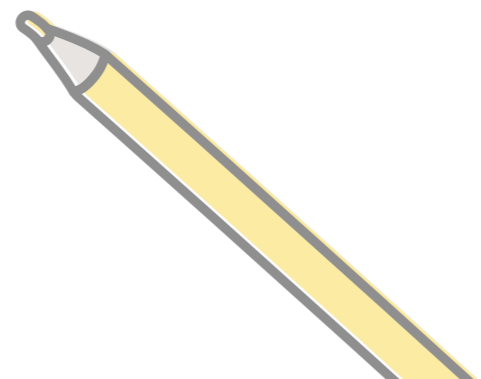


**N-3:** Pantalón con goma  $\frac{3}{4}$  en cintura, bolsillo tipo americano y bragueta simulada.



**Pantalón Corto**  
Mod. N-2  
Serie 6172

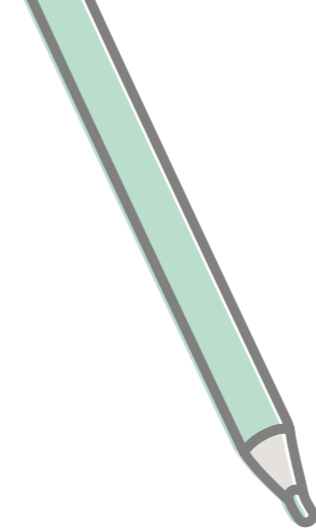
**-Composición:**  
-100% Poliéster.  
**-Talla:** 2 - 4 - 6 - 8 - 10  
**-Colores:**  
69 Marino 19 Gris Marengo



**N-4:** Bermuda con media goma en cintura, botón, cremallera, pinzas, bolsillo trasero con ojal y botón.

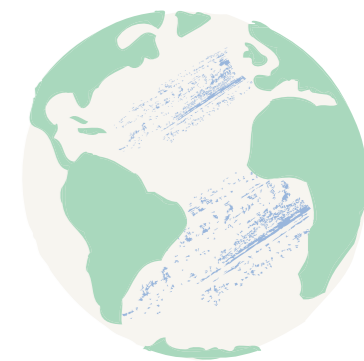
**Pantalón Corto**  
Mod. N-4  
Serie 6172

**-Composición:**  
-100% Poliéster.  
**-Talla:** 8 - 10 - 12 - 14 - 16 - 18 - 20  
**-Colores:**  
69 Marino 19 Gris Marengo



**Pantalón Largo**  
Mod. N-5  
Serie 6172

**-Composición:**  
-100% Poliéster.  
**-Talla:** 8 - 10 - 12 - 14 - 16 - 18 - 20  
**-Colores:**  
69 Marino 19 Gris Marengo



**N-5:** Pantalón con  $\frac{1}{2}$  goma en cintura, botón, cremallera, pinzas, bolsillo trasero con ojal y botón.



# Pantalones



# Faldas

Bajo Pedido

*¡Personalizable!*



# Vestidos

Bajo Pedido

*¡Personalizable!*



# Americanas

Bajo Pedido

¡Personalizable!



¡Personalizable!



adversia  
dcb  
d a c o b e l



## Personalización

Proporcionamos a nuestros clientes los medios adecuados para llevar a cabo la personalización de uniformes dirigidos a cualquier centro escolar. Para ello, contamos con un equipo de diseño, patronaje y marcaje, compuesto por profesionales que le asesorarán y ayudarán en la realización de sus proyectos.

Nos encargamos de todo el proceso y su control:

- Diseño personalizado.
- Fabricación.
- Logística.



Solicita Presupuesto

¡Nosotros le damos forma a tus proyectos!



dcob  
d a c o b e l

adversia



### CAMISETA NIÑO CUELLO REDONDO Mod. 11970 REGENT

**-Composición:**

-100% algodón.

**-Tallas:**

-2 a 12 Años.\*

**-Colores:** 23 colores



\*Tallas adulto: Mod. 11380/01825



### CAMISETA NIÑO CUELLO REDONDO ECOLÓGICA Mod. 03580 CRUSADER

**-Composición:**

-100% algodón peinado Ringspun

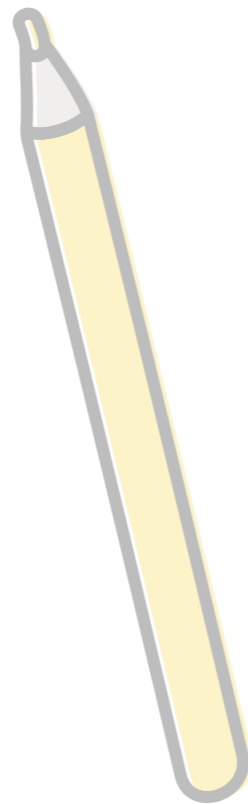
**-Tallas:**

-2 a 12 Años.\*

**-Colores:** 17 colores



\*Tallas adulto: Mod. 03582/03581



### POLO DE NIÑO Mod. 11344 SUMMER II

**-Composición:**

-100% algodón peinado Ringspun

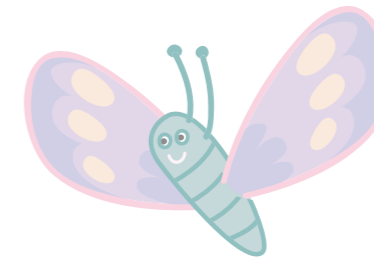
**-Tallas:**

-4 a 12 Años.\*

**-Colores:** 10 colores



\*Tallas adulto: Mod. 11342/11338



### CAMISETA NIÑO CUELLO REDONDO Mod. 11770 IMPERIAL

**-Composición:**

-100% algodón semi-peinado Ringspun

**-Tallas:**

-2 a 12 Años.\*

**-Colores:** 13 colores



\*Tallas adulto: Mod. 11500/11502



### CAMISETA NIÑO MANGAS RAGLÁN Mod. 01166 SPORTY

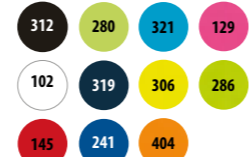
**-Composición:**

100% poliéster transpirable -Dry fit

**-Tallas:**

-6 a 12 Años.\*

**-Colores:** 11 colores



\*Tallas adulto: Mod. 01159/11939



### POLO DE NIÑO Mod. 02948 PERFECT

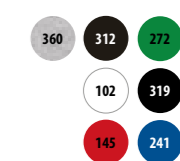
**-Composición:**

-100% algodón peinado Ringspun

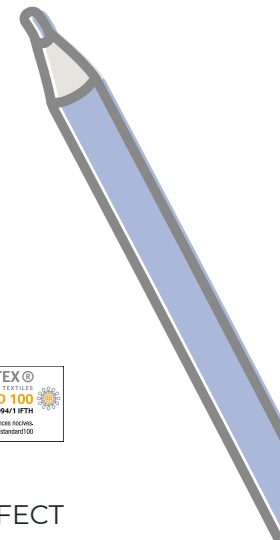
**-Tallas:**

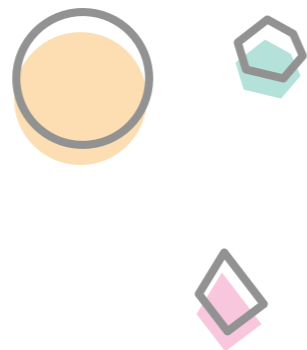
-4 a 12 Años.\*

**-Colores:** 7 colores



\*Tallas adulto: Mod. 11346/11347





**PANTALONES DE JOGGING DE NIÑO CON CORTE AJUSTADO**  
Mod. 02121 JAKE

**-Composición:**  
50% algodón - 50% poliéster

**-Tallas:**  
-4 a 12 Años.\*

**-Colores:** 4 colores



\*Tallas adulto: Mod. 02084/02085

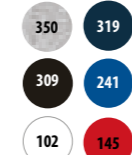


**CAMISETA DE MANGA LARGA DE NIÑO**  
Mod. 02947 IMPERIAL SLS

**-Composición:**  
-100% algodón  
semi-peinado Ringspun

**-Tallas:**  
-4 a 12 Años.\*

**-Colores:** 6 colores



\*Tallas adulto: Mod. 02074/02075

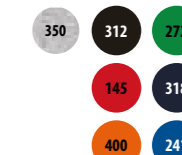


**SUDADERA NIÑO**  
Mod. 13249 NEW SUPREME

**-Composición:**  
-50% algodón - 50% poliéster

**-Tallas:**  
-4 a 12 Años.\*

**-Colores:** 7 colores



\*Tallas adulto: Mod. 13250



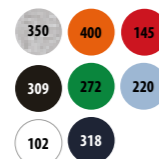
### SUDADERA NIÑO CON CAPUCHA Mod. 13255 SLAM

**-Composición:**

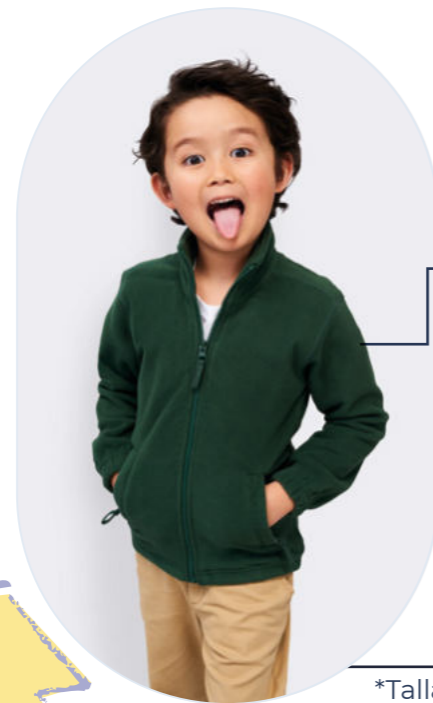
-50% algodón - 50% poliéster

**-Tallas:**

-4 a 12 Años.\*

**-Colores:** 8 colores

\*Tallas adulto: Mod. 13251



### CHAQUETA POLAR NIÑO CON CREMALLERA Mod. 00589 NORTH

**-Composición:**

-100% poliéster alta densidad

**-Tallas:**

-4 a 12 Años.\*

**-Colores:** 5 colores

\*Tallas adulto: Mod. 55000/54500



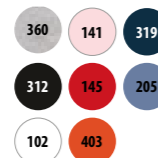
### SUDADERA NIÑO CON CAPUCHA Mod. 03576 STELLAR

**-Composición:**

-100% algodón.

**-Tallas:**

-4 a 12 Años.\*

**-Colores:** 8 colores

\*Tallas adulto: Mod. 03568



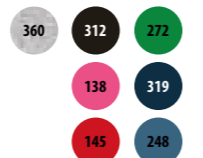
### SUDADERA CON CREMALLERA Y CAPUCHA Mod. 02092 STONE

**-Composición:**

-50% algodón - 50% poliéster

**-Tallas:**

-6 a 12 Años.\*

**-Colores:** 7 colores

\*Tallas adulto: Mod. 01714



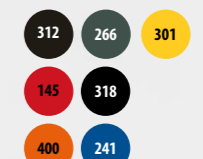
### CORTAVIENTO NIÑO Mod. 32300 SURF

**-Composición:**

-100% poliamida

**-Tallas:**

-5 a 16 Años.\*

**-Colores:** 7 colores

\*Tallas adulto: Mod. 32000



**CHAQUETA DE NIÑO  
SOFTSHELL CON CAPUCHA**  
Mod. 46603 REPLAY

**-Composición:**

-94% poliéster - 6% elastano

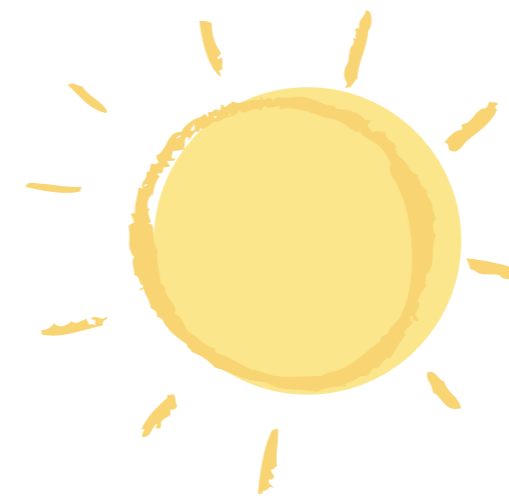
**-Tallas:**

-6 a 12 Años.\*

**-Colores:** 3 colores



\*Tallas adulto: Mod. 46602/46802



**MOCHILA DE  
POLIÉSTER 600D**  
Mod. 70101 RIDER

**-Composición:**

-100% poliéster.

**-Dimensiones:**

-12 x 25 x 30 cm.\*

**-Colores:** 10 colores



\*Tallas adulto: Mod. 70100



**GORRA NIÑO 5 PANELES**  
Mod. 88111 SUNNY

**-Composición:**

-100% algodón perchado  
ligero - 5 PANELES

**-Tallas:**

-Única.\*

**-Colores:** 13 colores



\*Tallas adulto: Mod. 88110



**GORRA DE MALLA  
DE 5 PANELES DE NIÑO**  
Mod. 03091 BUBBLE

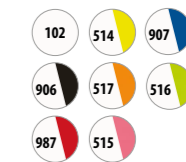
**-Composición:**

-100% poliéster  
Forma de 5 paneles

**-Tallas:**

-Única.\*

**-Colores:** 8 colores



\*Tallas adulto: Mod. 01668





**DELANTAL NIÑO  
CON BOLSILLO**  
Mod. 00599 GALA

**-Composición:**

-65% poliéster -35% algodón

**-Dimensiones:**

-64 x 47cm.\*

**-Colores:** 4 colores



\*Tallas adulto: Mod. 88010



## Índice Visual

40		Mod. N-3 Serie 6183 <b>-Color:</b> 69 19 <b>-Talla:</b> 2-4-6-8-10 -65% Poliéster. -35% Viscosa.	41		Mod. N-5 Serie 6183 <b>-Color:</b> 69 19 <b>-Talla:</b> 8-10-12-14-16-18-20 -65% Poliéster. -35% Viscosa.	44		<b>Faldas y Vestidos</b> Bajo Pedido
40		Mod. N-2 Serie 6183 <b>-Color:</b> 69 19 <b>-Talla:</b> 2-4-6-8-10 -65% Poliéster. -35% Viscosa.	41		Mod. N-4 Serie 6183 <b>-Color:</b> 69 19 <b>-Talla:</b> 8-10-12-14-16-18-20 -65% Poliéster. -35% Viscosa.	46		<b>Americanas</b> Bajo Pedido
42		Mod. N-3 Serie 6172 <b>-Color:</b> 69 19 <b>-Talla:</b> 2-4-6-8-10 -100% Poliéster.	43		Mod. N-5 Serie 6172 <b>-Color:</b> 69 19 <b>-Talla:</b> 8-10-12-14-16-18-20 -100% Poliéster.	35		Ref. 130300 <b>-Tallas:</b> 0 a 6 años: 47x40 cm 6 a 12 años: 60x50 cm -100% Poliéster.
42		Mod. N-2 Serie 6172 <b>-Color:</b> 69 19 <b>-Talla:</b> 2-4-6-8-10 -100% Poliéster.	43		Mod. N-4 Serie 6172 <b>-Color:</b> 69 19 <b>-Talla:</b> 8-10-12-14-16-18-20 -100% Poliéster.	35		Ref. 130500 <b>-Talla:</b> Única -100% Poliéster.

### CÓDIGOS COLORES SOLO Group

102 Blanco	146 Burdeos	221 Azul cielo	272 Verde pradera	318 Azul marino	400 Naranja	517 Blanco / Naranja fluor	987 Blanco / Rojo
136 Rosa orquidea	147 Rosa	241 Azul royal	280 Verde marino	319 French marino	514 Blanco / Amarillo Neón	906 Blanco / Negro	
140 Fucsia	162 Rojo chili	263 Verde pino	301 Amarillo	321 Aqua	515 Blanco / Neón coral	907 Blanco / Azul royal	
145 Rojo	220 Azul cielo	266 Verde bosque	312 Negro	385 Grafito	516 Blanco / Verde Neón	986 Camo	



# Casullas


**6**  Ref. 130802  
**-Color:** 0076H  
**-Talla:** Única  
 -100% Poliéster

**9**  Ref. 130803  
**-Color:** 0067H  
**-Talla:** Única  
 -35% Poliéster.  
 -65% Algodón.  
 Estampación:  
 -100% Poliéster

**17**  Ref. 130800  
**-Color:** 0075H  
**-Talla:** Única  
 -65% Poliéster.  
 -35% Algodón.  
 Estampación:  
 -100% Poliéster

**27**  Ref. 130804  
**-Color:** 4003  
**-Talla:** Única  
 -100% Poliéster


**30**  Ref. 130805  
**-Color:** 4013  
**-Talla:** Única  
 -100% Poliéster

**31**  Ref. 130806  
**-Color:** 4004  
**-Talla:** Única  
 -100% Poliéster


**15**  Ref. 130602  
**-Color:** 0068H  
**-Talla:** 2XS a 3XL  
 -70% Poliéster.  
 -30% Algodón.  
 Estampación:  
 -100% Poliéster

**16**  Ref. 130600  
**-Color:** 0069H  
**-Talla:** 2XS a 3XL  
 -65% Poliéster.  
 -35% Algodón.  
 Estampación:  
 -100% Poliéster

**21**  Ref. 130601  
**-Color:** 0079H  
**-Talla:** 2XS a 3XL  
 -100% Poliéster.

**21**  Ref. 130603  
**-Color:** 0080H  
**-Talla:** 2XS a 3XL  
 -70% Poliéster.  
 -30% Algodón.  
 Estampación:  
 -100% Poliéster

**24**  Ref. 130604  
**-Color:** 0070H  
**-Talla:** 2XS a 3XL  
 -100% Poliéster.

**33**  Ref. 130605  
**-Color:**  
 -4006 Rojo  
 -4007 Azul  
**-Talla:** 2XS a 3XL  
 -100% Poliéster.

# Estolas

**5**  Mod. 130204  
**-Color:** 0064H  
**-Talla:** Única  
 -100% Poliéster

**15**  Mod. 130207  
**-Color:** 0068H  
**-Talla:** Única  
 -70% Poliéster.  
 -30% Algodón.  
 Estampación:  
 -100% Poliéster


**16**  Mod. 130203  
**-Color:** 0069H  
**-Talla:** Única  
 -65% Poliéster.  
 -35% Algodón.  
 Estampación:  
 -100% Poliéster

**22**  Mod. 130202  
**-Color:** 0082H  
**-Talla:** Única  
 -100% Poliéster.

**22**  Mod. 130205  
**-Color:** 0081H  
**-Talla:** Única  
 -65% Poliéster.  
 -35% Algodón.  
 Estampación:  
 -100% Poliéster

**24**  Mod. 130201  
**-Color:** 0070H  
**-Talla:** Única  
 -100% Poliéster.


**25**  Mod. 130200  
**-Color:** 0077H  
**-Talla:** Única  
 -100% Poliéster.

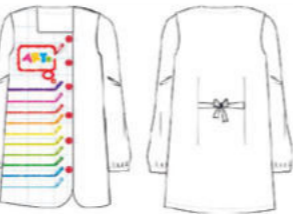
**29**  Mod. 130206  
**-Color:** 4008  
**-Talla:** Única  
 -70% Poliéster.  
 -30% Algodón.  
 Estampación:  
 -100% Poliéster

**9**  Ref. 130608  
**-Color:** 0067H  
**-Talla:** 2XS a 3XL  
 -35% Poliéster,  
 -65% Algodón  
 Estampación:  
 -100% Poliéster


**10**  Ref. 130609  
**-Color:** 0074H  
**-Talla:** 2XS a 3XL  
 -100% Poliéster,

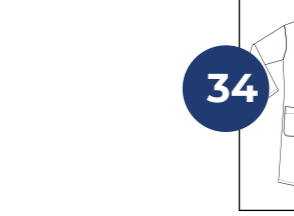
**11**  Ref. 130607  
**-Color:** 0065H  
**-Talla:** 2XS a 3XL  
 -70% Poliéster,  
 -30% Algodón  
 Estampación:  
 -100% Poliéster

**18**  Ref. 130606  
**-Color:** 0078H  
**-Talla:** 2XS a 3XL  
 -70% Poliéster.  
 -30% Algodón.  
 Estampación:  
 -100% Poliéster

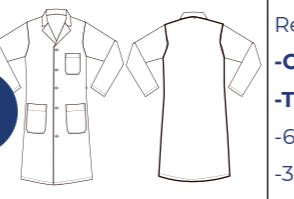
**31**  Ref. 130610  
**-Color:** 4004  
**-Talla:** 2XS-3XL  
 -100% Poliéster.

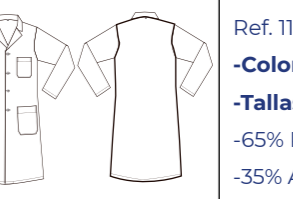
**34**  Ref. 130611  
**-Color:**  
 -4008 Rosa  
 -4009 Rojo  
 -4010 Azul  
**-Talla:** 2XS-3XL  
 -100% Poliéster.

**32**  Ref. 113601 Blanco  
**-Color:** 00 Blanco  
**-Tallas:** 2XS a 2XL  
 -65% Poliéster.  
 -35% Algodón.

**34**  Ref. 113603  
**-Color:** 00 Blanco  
**-Tallas:** XS a 2XL  
 -100% Poliéster

## Batas de Profesor

**32**  Ref. 113600 Blanco  
**-Color:** 00 Blanco  
**-Tallas:** 2XS a 4XL  
 -65% Poliéster.  
 -35% Algodón.

**33**  Ref. 113604  
**-Color:** 00 Blanco  
**-Tallas:** XS a 2XL  
 -65% Poliéster.  
 -35% Algodón.

# Batas Profesores

**7**

**Ref. 130406**  
**-Color:** 0071H  
**-Tallas:** 0 - 2 - 4 - 6  
 -70% Poliéster.  
 -30% Algodón.  
 Estampación:  
 -100% Poliéster

**12**

**Ref. 130408**  
**-Color:** 0072H  
**-Tallas:** 00 - 0 - 2 - 4  
 -70% Poliéster.  
 -30% Algodón.  
 Estampación:  
 -100% Poliéster

**17**

**Ref. 130405**  
**-Color:** 0069H  
**-Tallas:** 0 - 2 - 4 - 6  
 -65% Poliéster.  
 -35% Algodón.  
 Estampación:  
 -100% Poliéster

**25**

**Ref. 130407**  
**-Color:** 0073H  
**-Tallas:** 0 - 2 - 4 - 6  
 -70% Poliéster.  
 -30% Algodón.  
 Estampación:  
 -100% Poliéster

**27**

**Ref. 130409**  
**-Color:** 4003  
**-Tallas:** 0 - 2 - 4 - 6  
 -100% Poliéster.

**28**

**Ref. 130411**  
**-Color:** 4001  
**-Tallas:** 0 - 2 - 4 - 6  
 -70% Poliéster.  
 -30% Algodón.  
 Estampación:  
 -100% Poliéster

**28**

**Ref. 130410**  
**-Color:** 4002  
**-Tallas:** 0 - 2 - 4 - 6  
 -70% Poliéster.  
 -30% Algodón.  
 Estampación:  
 -100% Poliéster

**5**

**Ref. 130400**  
**-Color:** 0064H  
**-Tallas:** 00 - 0 - 2 - 4  
 -100% Poliéster

**8**

**Ref. 130403**  
**-Color:** 0067H  
**-Tallas:** 00 - 0 - 2 - 4  
 -35% Poliéster.  
 -65% Algodón.  
 Estampación:  
 -100% Poliéster

**10**

**Ref. 130401**  
**-Color:** 0066H  
**-Tallas:** 00 - 0 - 2 - 4  
 -100% Poliéster

**11**

**Ref. 130402**  
**-Color:** 0065H  
**-Tallas:** 00 - 0 - 2 - 4  
 -100% Poliéster

**14**

**Ref. 130404**  
**-Color:** 0068H  
**-Tallas:** 00 - 0 - 2 - 4  
 -70% Poliéster.  
 -30% Algodón.  
 Estampación:  
 -100% Poliéster

**5**

**Ref. 130003**  
**-Color:** 0064H  
 -100% Poliéster

**14**

**Ref. 130001**  
**-Color:** 0068H  
 -70% Poliéster.  
 -30% Algodón.  
 Estampación:  
 -100% Poliéster

**7**

**Ref. 130007**  
**-Color:** 0071H  
 -70% Poliéster.  
 -30% Algodón.  
 Estampación:  
 -100% Poliéster

**17**

**Ref. 130008**  
**-Color:** 0069H  
 -100% Poliéster

**8**

**Ref. 130005**  
**-Color:** 0067H  
 -35% Poliéster.  
 -65% Algodón.  
 Estampación:  
 -100% Poliéster

**25**

**Ref. 130011**  
**-Color:** 0073H  
 -70% Poliéster.  
 -30% Algodón.  
 Estampación:  
 -100% Poliéster

**10**

**Ref. 130002**  
**-Color:** 0066H  
 -100% Poliéster

**27**

**Ref. 130006**  
**-Color:** 4003  
 -100% Poliéster

**11**

**Ref. 130000**  
**-Color:** 0065H  
 -100% Poliéster

**28**

**Ref. 130009**  
**-Color:** 4001  
 -70% Poliéster.  
 -30% Algodón.  
 Estampación:  
 -100% Poliéster

**12**

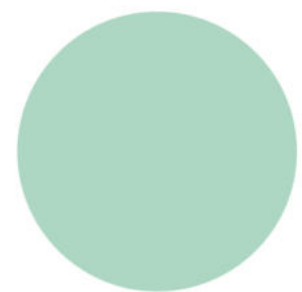
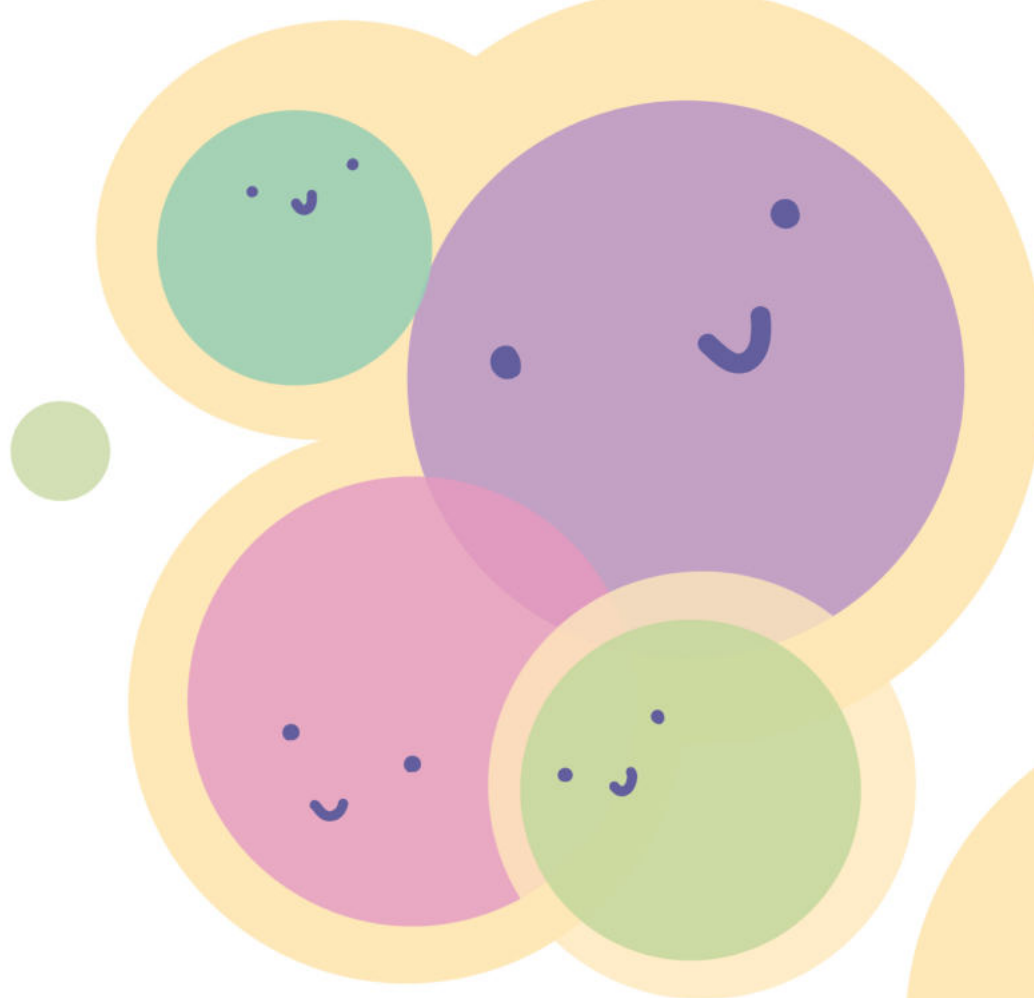
**Ref. 130004**  
**-Color:** 0072H  
 -70% Poliéster.  
 -30% Algodón.  
 Estampación:  
 -100% Poliéster

**28**

**Ref. 130010**  
**-Color:** 4002  
 -70% Poliéster.  
 -30% Algodón.  
 Estampación:  
 -100% Poliéster







***Adversia, S.L***

Tfno. 926260171

[www.adversia.es](http://www.adversia.es)

[pedidos@adversia.es](mailto:pedidos@adversia.es)

Calle Harineros 95

Pol. Ind. Sepes

13250 Daimiel (Ciudad Real)